

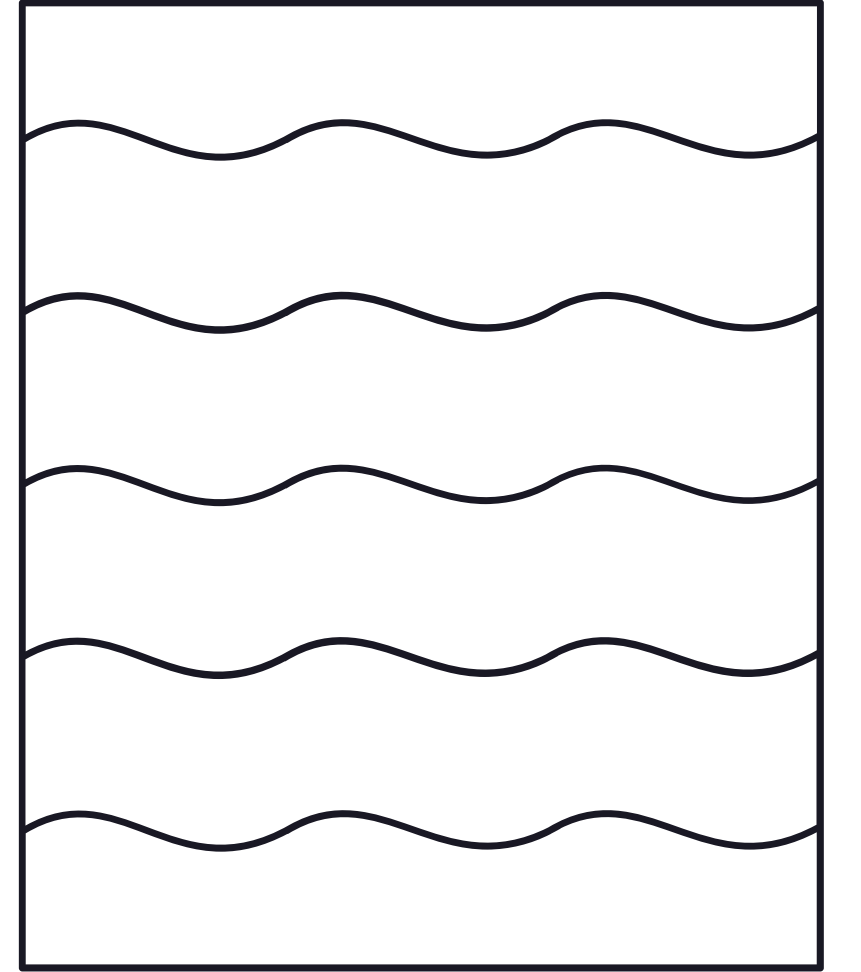


BEP BİLGİLENDİRME SUNUMU (ÖĞRETMEN)

Rehberlik Servisi

Kaynařtırma Eđitimi Nedir?

Özel eđitime ihtiyacı olan bireylerin akranları ile birlikte eđitim ve öđretimlerini bütün kademelerde sürdürme esasına dayanan, destek hizmetlerinin sağlandığı özel eđitim uygulamalarıdır.



Benim Zihinsel Yetersizliđi Olan Bir Öğrencim Var!

-Öğrencinizi tahtayı ve sizi rahat görebileceđi bir sıraya oturtun.

-Sınıf kurallarını belirleyip tek tek öğretin ve kuralların yazılı olarak yer aldığı bir pano hazırlayın.

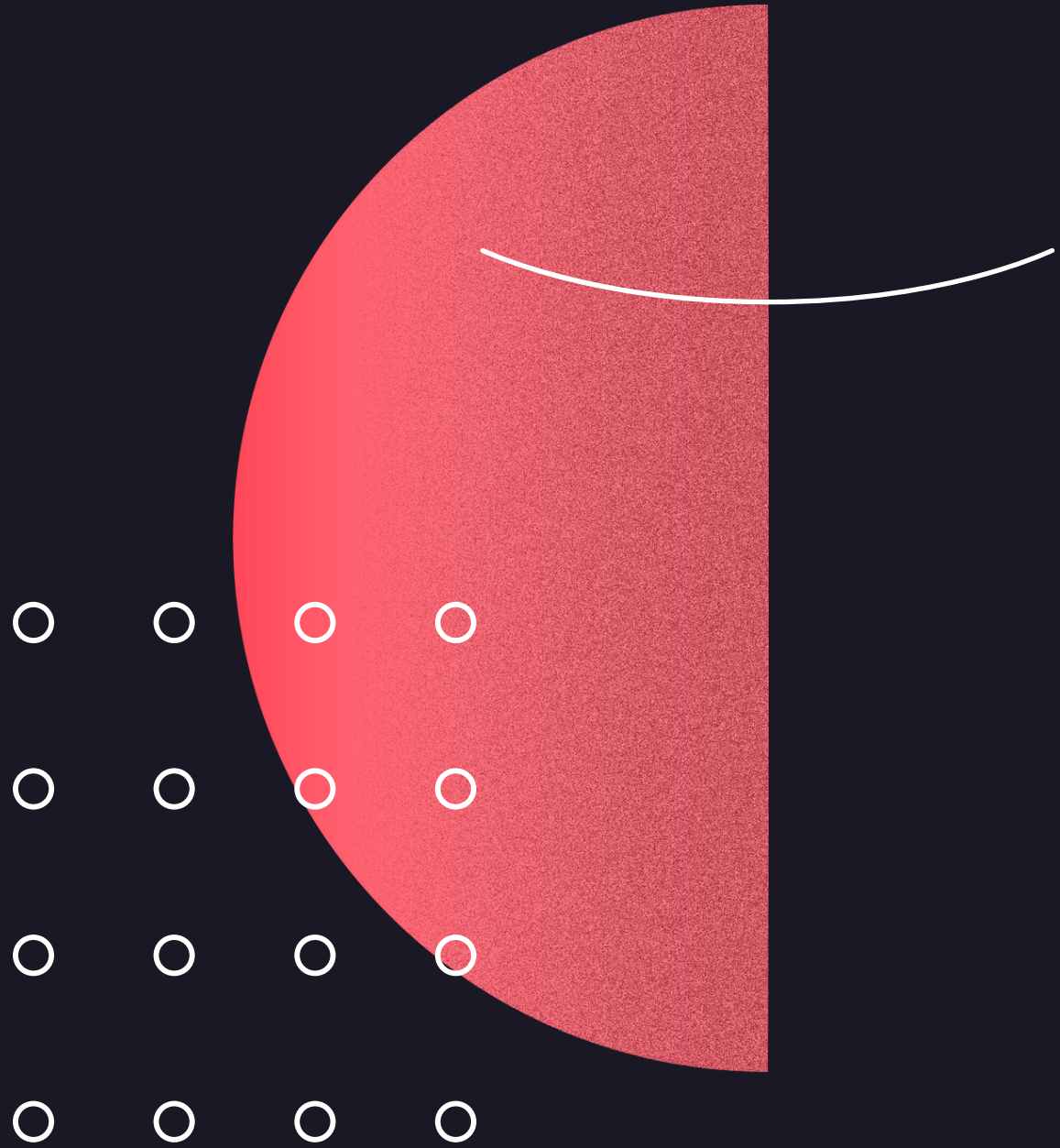
-Öğrenciye başarabileceđi görev ve sorumluluklar verin.

-Öğrencinin sınavını gerekirse bireysel yapın.

-Sınav sonrasında zaman kaybetmeden geri bildirim vermeye dikkat edin.

-Öğrenci ile konuşurken olumsuzdan çok olumlu ifadeler kullanın.

-Öğrencinin başarılarını anında ödüllendirin.

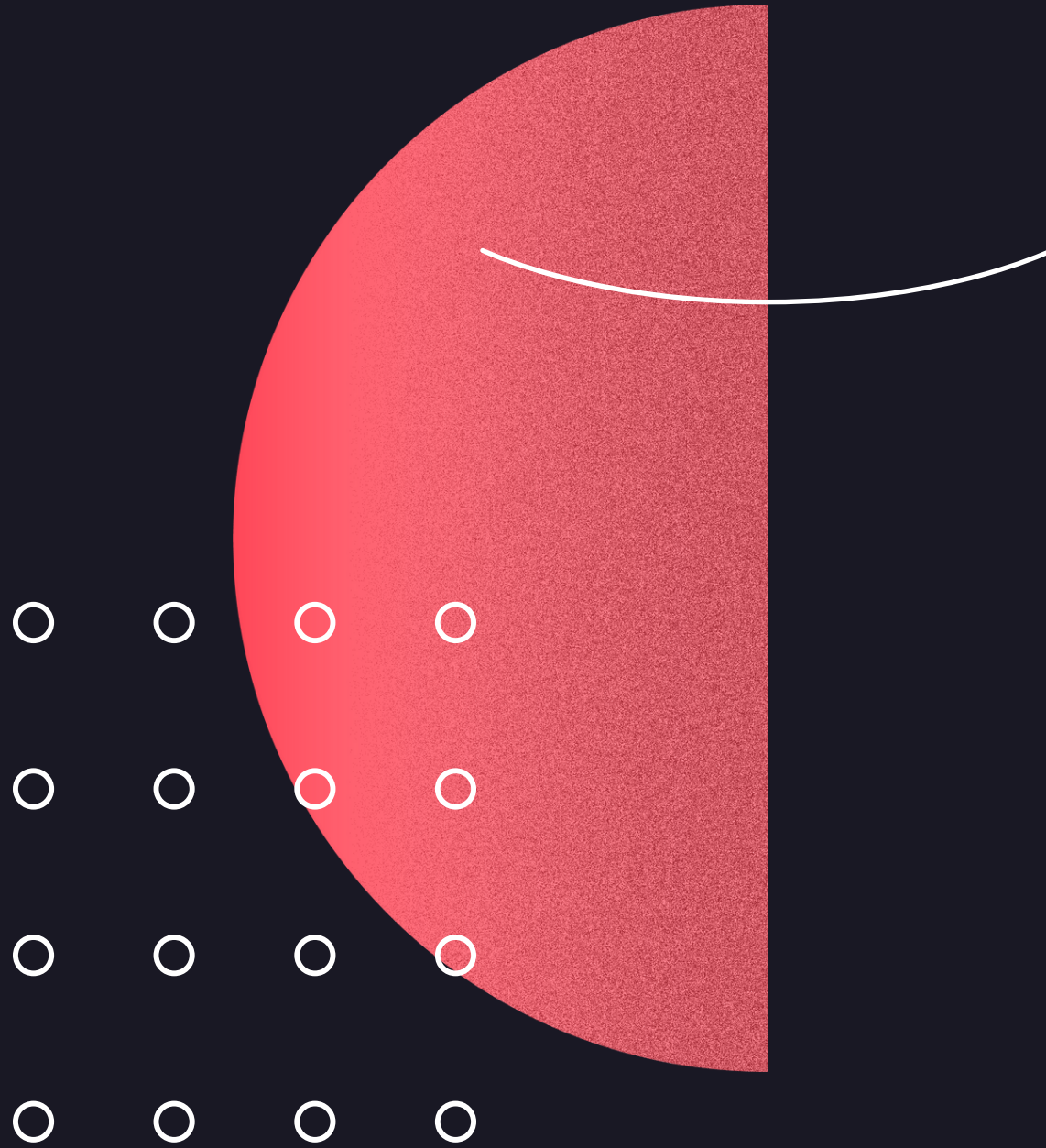


Benim Özel Öğrenme Güçlüğü Olan Bir Öğrencim Var!

-Bu öğrencilerin zihinsel yetersizliği olmadığı için güçlük çektiği alanlara yönelik eğitim programı düzenleyin. (BEP)

-Öğrencinin genel olarak dikkatini etkinliğe yöneltme ve etkinliği takip etmede problemi olduğundan dolayı hedef davranışa yönelik aktif katılabileceği düzenlemeleri planlayıp uygulayın.

-Öğrenciniz yazılı anlatımda güçlük yaşıyorsa sözlü sınavları, kısa yanıtli, çoktan seçmeli, boşluk doldurmalı sınavları tercih edin.



Benim Dikkat Eksikliği ve Hiperaktivite Bozukluğu Olan Bir Öğrencim Var!

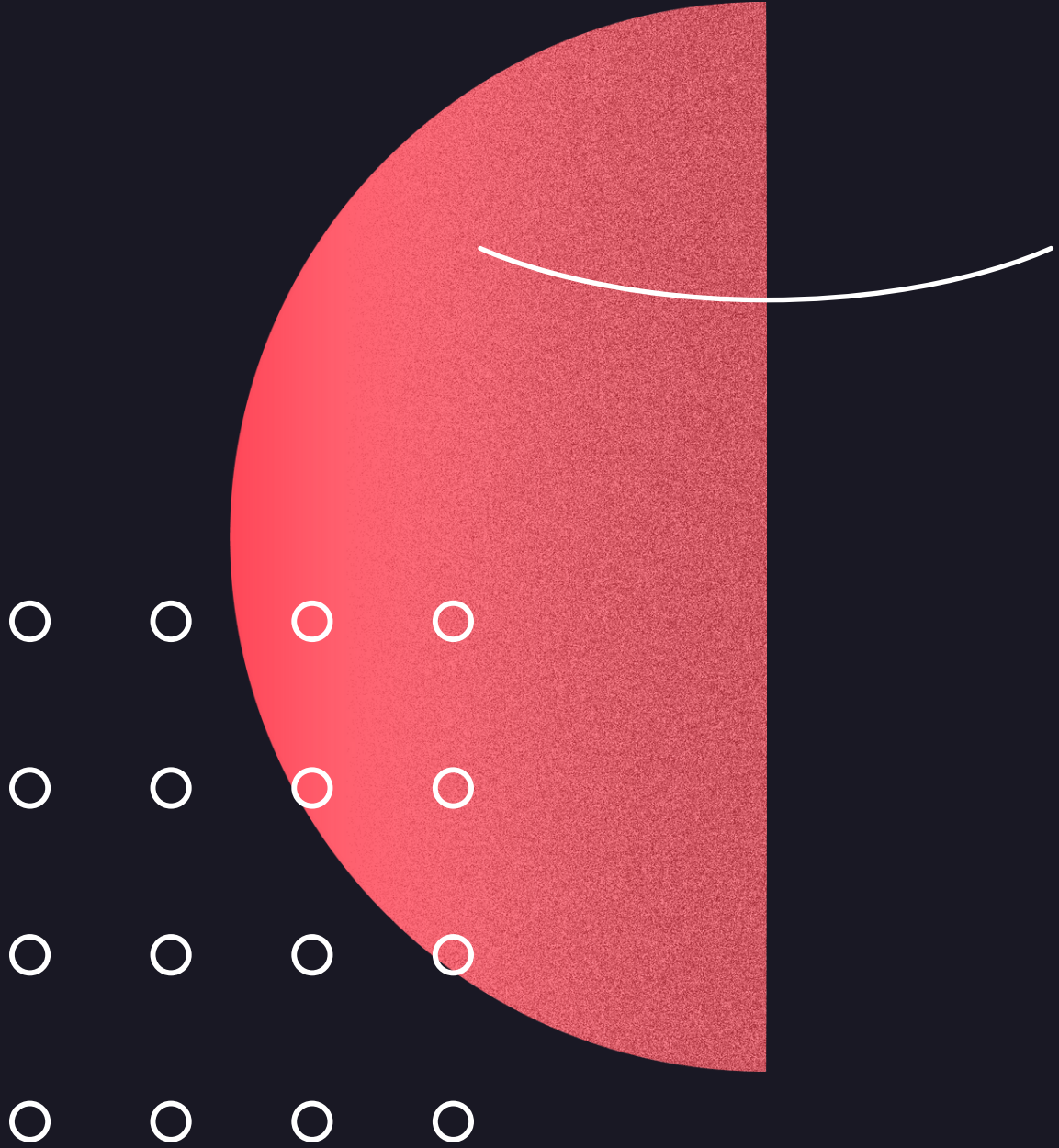
-Öğrencinizi duvar tarafında olacak şekilde ön sıraya oturtun.

-Öğrencinin sınıf içinde yakınında oturan öğrencilerin, öğrenciye uygun model olabilecek kişiler olmasına dikkat edin.

-Metni okuma ile ilgili stratejiler geliştirin.(Önemli kısımları renkli kalemle işaretleme).

-Öğrencinin sınıf içinde belli zamanlarda hareket etmesini sağlayacak görevler verin.(kalem açma, tahtayı silme)

-Öğrencinin uygun olmayan davranışını önlemek için yapmakta olduğu davranış yerine istenilen davranışa yönelik yönerge verin. (Sürekli kalem çeviren öğrenciye kalemi çevirme demek yerine defterini aç denmesi gibi.)



Benim Dil ve Konuşma Güçlüğü Olan Bir Öğrencim Var!

-Hatalı çıkan sesleri hemen düzeltmek, uyararak ve suçlamaktan kaçının.

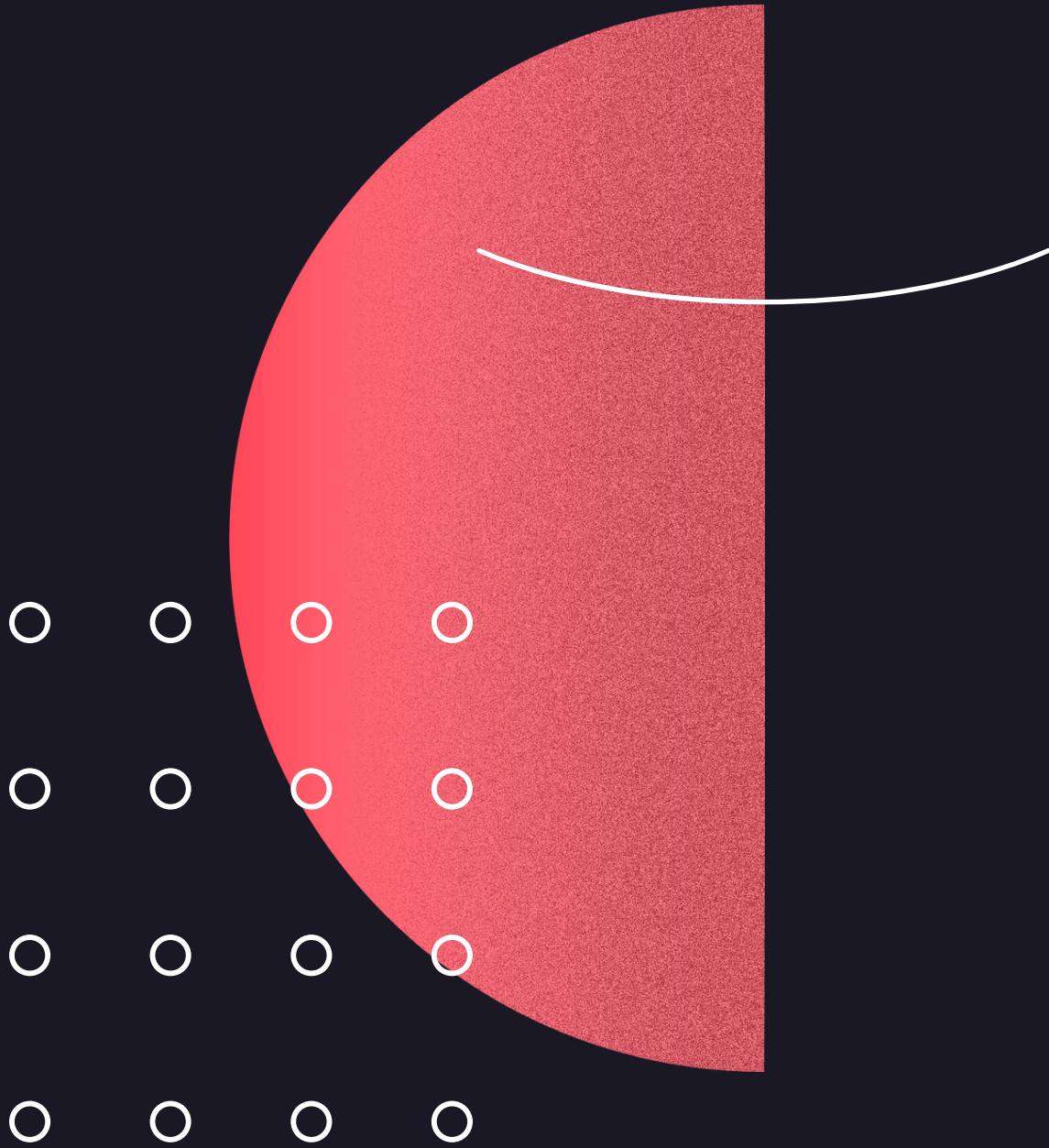
-Hatalı sesleri doğru telaffuz ederek örnek olun.

-Öğrenciyi mutlaka dinleyin, öğrenciye dinlendiğini hissettirin.

-Doğal ve hecelemeden konuşmaya dikkat edin.

-Öğrencinin konuşmak için gösterdiği çabayı ödüllendirin.

-Ona sorulan soruları başkasının cevaplmasına izin vermeyin.



Benim Otistik Özellikler Gösteren Bir Öğrencim Var!

-Sosyal becerilerden göz teması kurma, tanımadığı kişilerle selamlaşma-vedalaşma ve ilk kez girdiği ortama uyum sağlama becerilerini öncelikli çalışma olarak belirleyin.

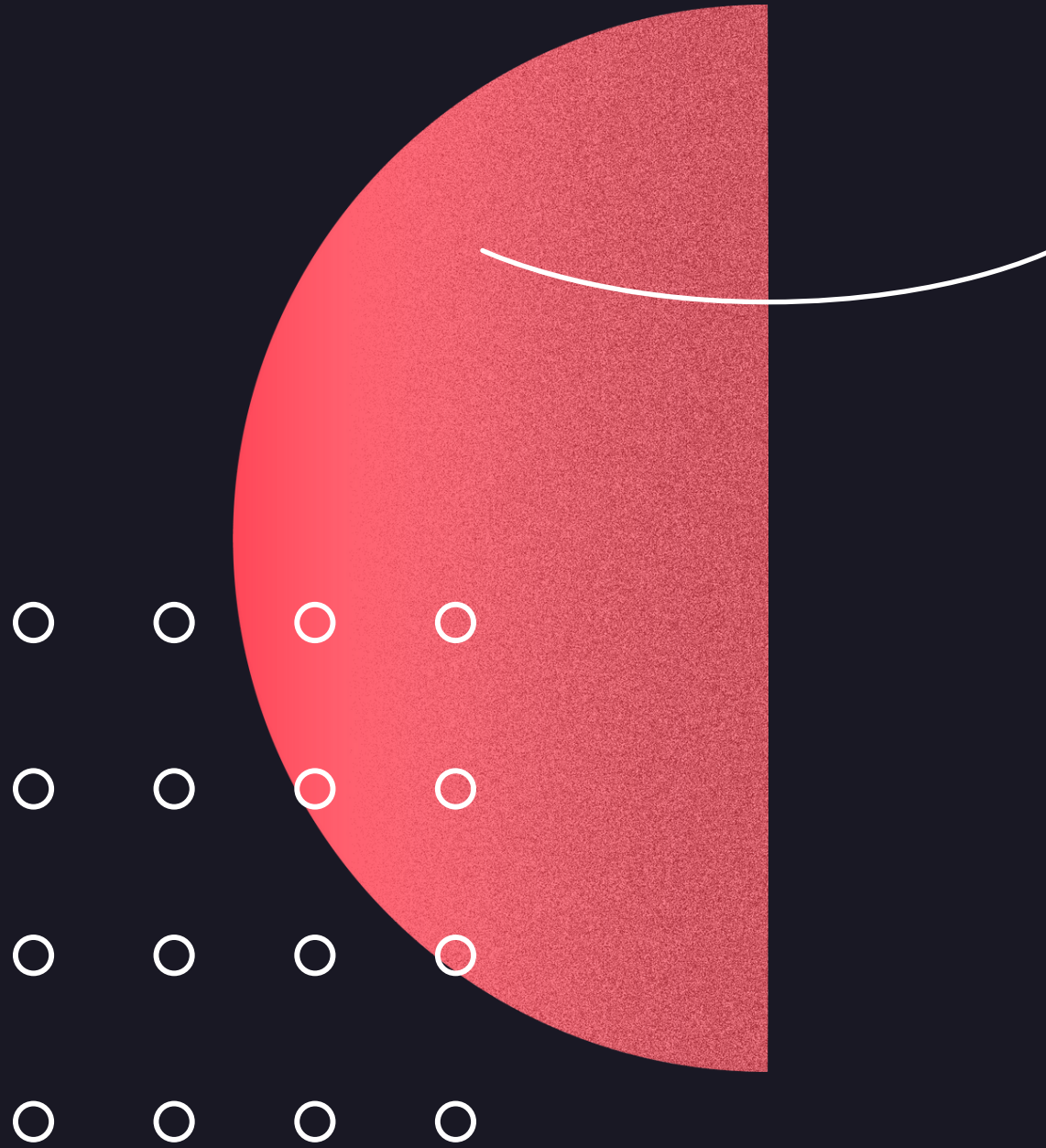
--Çocuğun gelişim seviyesine uygun sınıf ortamı düzenlenip ve materyaller seçin.

-Kısa komutlarla net sınıf kuralları koyun.

-Yapabileceği görevler verin.

-Olumlu her davranışı ödüllendirin.

-Geri dönütler için uzun süre geçebilmekte bu yüzden sabırlı olun.



Bireyselleştirilmiş Eğitim Planı (BEP) Nasıl Hazırlanır?

-Öğrencinin o anki performansı

-Kısa dönemli öğretim hedeflerini de içeren uzun dönemli amaçlar

-Değerlendirme süreci

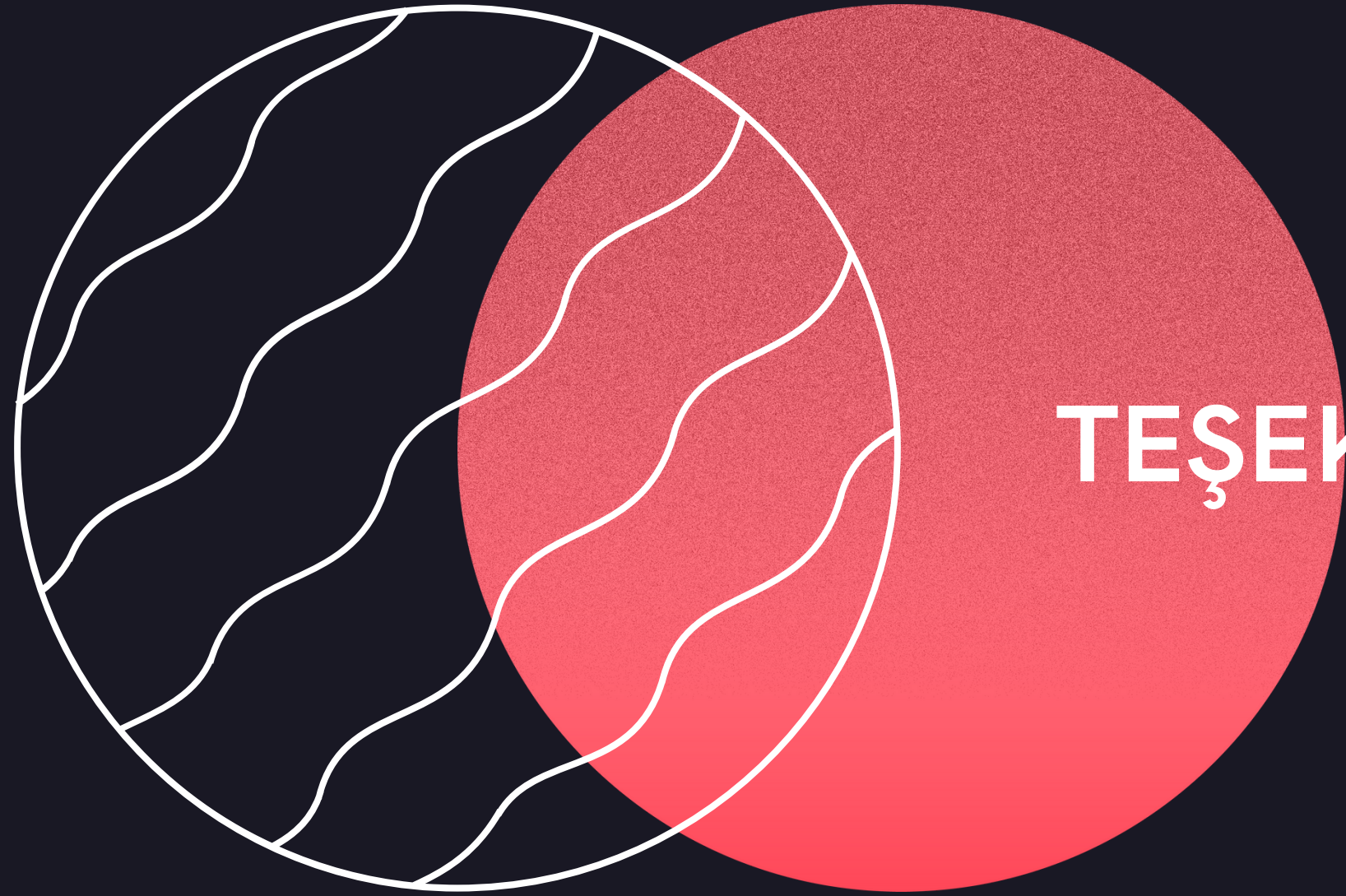
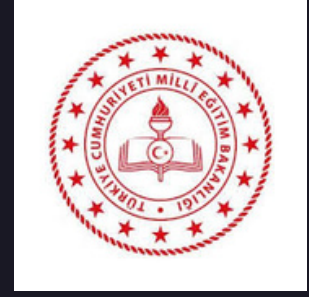
-Normal eğitim programlarının hangi alanlarında bireye yönelik uyarlama yapılacağı

-Bu tür hizmetlerin uygulanması için öngörülen süre

-Programın devam edeceği zaman çizelgesi

Bireyselleştirilmiş Eğitim Planı (BEP) Nasıl Hazırlanır?

-Google arama motoruna "Erbaa Ram Bep Uygulaması" veya "<http://erbaaram.meb.gov.tr/bep/planhazirla/ogrencibilgileri.php>" linki üzerinden ulaşım sağlayıp planlarınızı kolaylıkla yapabilirsiniz.



TEŞEKKÜR EDERİZ.

Rehberlik Servisi